

KÍBOVÉ LOŽISKÁ

Kíbové ložiská typu GE sú radiálne klzné ložiská, ktoré pozostávajú z jedného vnútorného a jedného vonkajšieho krúžku z ložiskovej ocele, ktoré majú guľové klzné plochy. Ložiská sú vhodné pre uloženie, kde pôsobia veľké radiálne zaťaženia pri malom naklápaní alebo kývaní. Okrem toho môžu zachytávať aj axiálne zaťaženie určitej veľkosti v oboch smeroch.

KONŠTRUKČNÉ ÚDAJE

HLAVNÉ ROZMERY

Hlavné rozmery kíbových ložísk - typu GE zodpovedajú medzinárodnej norme ISO 6124/1.

OZNAČENIE

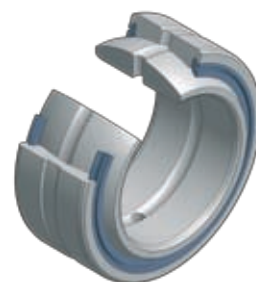
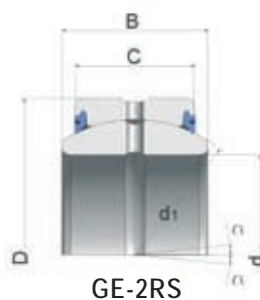
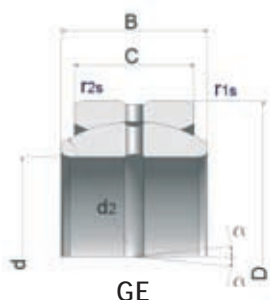
Označenie kíbových ložísk v štandardnom prevedení je uvedené v rozmerovej tabuľke a pozostáva s typového označenia (GE) a veľkosti (číslo uvádza vnútorný priemer v mm) napr. GE30. Iné ako štandardné označenie (radiálna vôľa, tesnenie, rozmerové odlišnosti) sa označujú podľa normy STN 02 4608 (okrem označenia E). Znak E – ložiská s fosfatovaným povrchom, napr. GE30E.

RADIÁLNA VÔĽA

Kíbové ložiská sa bežne vyrábajú s normálnou radiálnou vôľou, ktorá sa neoznačuje. Hodnoty radiálnych vôľ sú uvedené v nasledujúcej tabuľke.

PRIEMER DIERY		RADIÁLNA VÔĽA					
		C2		NORMÁLNA		C3	
nad	do	min.	max.	min.	max.	min.	max.
mm		μm					
12	20	10	40	40	82	82	124
20	35	12	50	50	100	100	150
35	60	15	60	60	120	120	180
60	90	18	72	72	142	142	212
90	140	18	85	85	165	165	245
140	240	18	100	100	192	192	284

KÍBOVÉ LOŽISKÁ ZVL SLOVAKIA, A. S.



ROZMERY mm								RADIÁLNA VÔĽA mm		ZÁKLADNÁ ÚNOSNOSŤ kN		OZNAČENIE LOŽISKA		HMOTNOSŤ kg
d	D	B	C	d2	r1s	r2s	α	NORMÁLNA		C	Co	[Image]	[Image]	[Image]
					min.	max.		min.	max.					
15	26	12	9	22	0,6	0,6	8	0,04	0,082	17	85	GE15E	GE15E-2RS	0,025
20	35	16	12	29	0,6	0,6	9	0,04	0,082	30	146	GE20E	GE20E-2RS	0,061
25	42	20	16	35,5	0,6	0,6	7	0,05	0,1	48	240	GE25E	GE25E-2RS	0,11
30	47	22	18	40,7	0,6	0,6	6	0,05	0,1	62	310	GE30E	GE30E-2RS	0,14
35	55	25	20	47	0,6	1	6	0,05	0,1	80	400	GE35E	GE35E-2RS	0,22
40	62	28	22	53	0,6	1	7	0,06	0,12	100	500	GE40E	GE40E-2RS	0,3
45	68	32	25	60	0,6	1	7	0,06	0,12	127	640	GE45E	GE45E-2RS	0,4
50	75	35	28	66	0,6	1	6	0,06	0,12	156	780	GE50E	GE50E-2RS	0,54
55	85	40	32	74	0,6	1	7	0,06	0,12	190	950	GE55E	GE55E-2RS	0,71
60	90	44	36	80	1	1	6	0,06	0,12	245	1220	GE60E	GE60E-2RS	1,05
70	105	49	44	92	1	1	6	0,072	0,142	313	1560	GE70E	GE70E-2RS	1,55
80	120	55	45	105	1	1	6	0,072	0,142	400	2000	GE80E	GE80E-2RS	2,31
90	130	60	50	115	1	1	5	0,072	0,142	488	2440	GE90E	GE90-2RS	2,75
100	150	70	55	130	1	1	7	0,085	0,165	607	3030	GE100E	GE100E-2RS	4,45
110	160	70	55	140	1	1	6	0,085	0,165	654	3270	GE110E	GE110E-2RS	4,82
120	180	85	70	160	1	1	6	0,085	0,165	950	4750	GE120E	GE120E-2RS	8,05
140	210	90	70	180	1	1	7	0,085	0,165	1070	5350	GE140E	GE140E-2RS	11,02
160	230	105	80	200	1	1	8	0,1	0,192	1360	6800	GE160E	GE160E-2RS	14,01
180	260	105	80	225	1,1	1,1	6	0,1	0,192	1530	7650	GE180E	GE180E2RS	18,65
200	290	130	100	250	1,1	1,1	7	0,1	0,192	2120	10600	GE200E	GE200-2RS	28,03